

Eigentumswohnung in Marl (Drewer)

Objekt-Nr. 1804, Stand 14.03.2025

Fläche:	ca. 55 m ²	
Raumzahl:	2,5	
Etage:	1. Obergeschoss	
Baujahr:	1996	
Bezug:	nach Absprache	
Ausstattung:	Stellplatz	
Beschreibung:	<p>Helles Single-Appartement als Kapitalanlage oder zur Selbstnutzung in einem 7-Parteienhaus einer gepflegten Wohneigentumsanlage, bestehend aus 4 Häusern mit 32 Eigentumswohnungen.</p> <ul style="list-style-type: none"> - helles, großes Wohn-/Esszimmer - Küche inkl. Einbauküche - Badezimmer mit Wanne - Schlafzimmer mit Teppichboden - vorwiegend Fliesenböden - teilweise bodentiefe Fenster - Fenster mit elektr. Rollläden - Kellerraum - gemeinschaftlicher Waschkeller - gemeinschaftlicher Fahrradkeller - Fernwärmeheizung - KFZ-Außenstellplatz 	
Heizenergieträger:	Fernwärme	
Energieausweis:	<p>Verbrauchsausweis f. Wohngebäude Endenergieverbrauch: 77 kWh/(m²·a) Effizienzklasse: C</p>	
Kaufpreis:	139.000,- €	
Käuferprovision:	2,20 % (inkl. 19% MwSt) des notariell beurkundeten Kaufpreises	

Wichtiger Hinweis:

Vorbehaltlich weisen wir darauf hin, dass die Objektangaben auf Informationen des Eigentümers beruhen und von uns nicht weiter überprüft worden sind, deshalb übernehmen wir keine Gewähr für deren Richtigkeit.

Eigentumswohnung in Marl (Drewer)

Objekt-Nr. 1804, Stand 14.03.2025



Hausansicht



Wohn-/Esszimmer



Wohn-/Esszimmer Bild 2



Wohn-/Esszimmer Bild 3

Wichtiger Hinweis:

Vorbehaltlich weisen wir darauf hin, dass die Objektangaben auf Informationen des Eigentümers beruhen und von uns nicht weiter überprüft worden sind, deshalb übernehmen wir keine Gewähr für deren Richtigkeit.

Eigentumswohnung in Marl (Drewer)

Objekt-Nr. 1804, Stand 14.03.2025



Wohn-/Esszimmer Bild 4



Schlafzimmer



Küche



Diele

Wichtiger Hinweis:

Vorbehaltlich weisen wir darauf hin, dass die Objektangaben auf Informationen des Eigentümers beruhen und von uns nicht weiter überprüft worden sind, deshalb übernehmen wir keine Gewähr für deren Richtigkeit.

Eigentumswohnung in Marl (Drewer)

Objekt-Nr. 1804, Stand 14.03.2025



Badezimmer



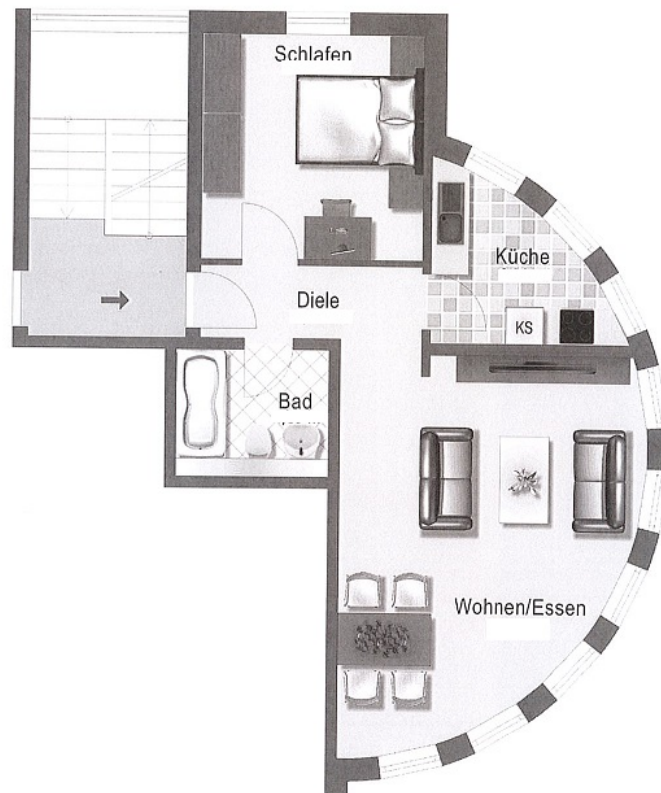
Außenansicht Blick Förderturm

Wichtiger Hinweis:

Vorbehaltlich weisen wir darauf hin, dass die Objektangaben auf Informationen des Eigentümers beruhen und von uns nicht weiter überprüft worden sind, deshalb übernehmen wir keine Gewähr für deren Richtigkeit.

Eigentumswohnung in Marl (Drewer)

Grundriss



Wichtiger Hinweis:

Vorbehaltlich weisen wir darauf hin, dass die Objektangaben auf Informationen des Eigentümers beruhen und von uns nicht weiter überprüft worden sind, deshalb übernehmen wir keine Gewähr für deren Richtigkeit.