

Anlage- / Renditeobjekt in Recklinghausen (Ost)

Objekt-Nr. 1918, Stand 03.04.2025

Art:	Wohn- und Geschäftshaus
Fläche:	ca. 512,14 m ²
Grundstück:	ca. 442 m ²
Wohneinheiten:	8+1
Baujahr:	1912
Beschreibung:	Voll vermietetes Wohn- und Geschäftshaus mit 4 Garagen sowie 4 Stellplätzen in zentrumsnaher Lage auf Kaufgrundstück!
	<ul style="list-style-type: none"> - Gewerbeinheit im Erdgeschoss - 4 Wohnungen á ca. 60 m² - 4 Wohnungen á ca. 40 m² - vorwiegend mit Einbauküchen ausgestattet - bereits aufgeteilt nach WEG - Fernwärmeheizung - seit 2009 stetig modernisiert - 4 Garagen u. 4 Stellplätze auf dem Hof
Heizenergieträger:	Fernwärme
Energieausweis:	Verbrauchsausweis f. Wohngebäude Endenergieverbrauch: 167 kWh/(m ² ·a) Effizienzklasse: F
Kaufpreis:	449.000,- €
Nettomieteinnahmen:	37.920,- €
Käuferprovision:	4,76 % (inkl. 19% MwSt) des notariell beurkundeten Kaufpreises



Wichtiger Hinweis:

Vorbehaltlich weisen wir darauf hin, dass die Objektangaben auf Informationen des Eigentümers beruhen und von uns nicht weiter überprüft worden sind, deshalb übernehmen wir keine Gewähr für deren Richtigkeit.

Anlage- / Renditeobjekt in Recklinghausen (Ost)

Objekt-Nr. 1918, Stand 03.04.2025



Hausansicht



Hausrückansicht



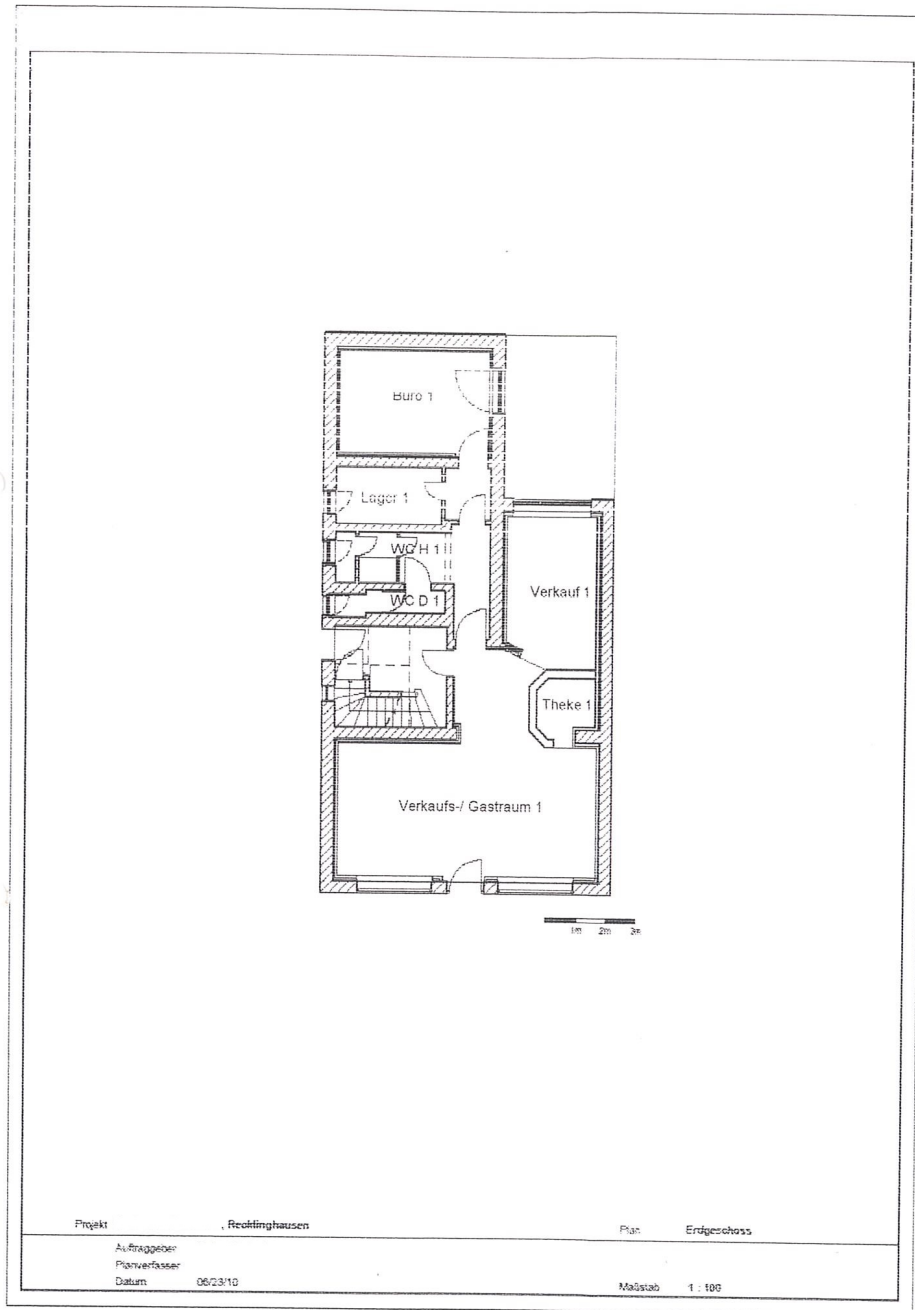
Garagen

Wichtiger Hinweis:

Vorbehaltlich weisen wir darauf hin, dass die Objektangaben auf Informationen des Eigentümers beruhen und von uns nicht weiter überprüft worden sind, deshalb übernehmen wir keine Gewähr für deren Richtigkeit.

Anlage- / Renditeobjekt in Recklinghausen (Ost)

Objekt-Nr. 1918, Stand 03.04.2025

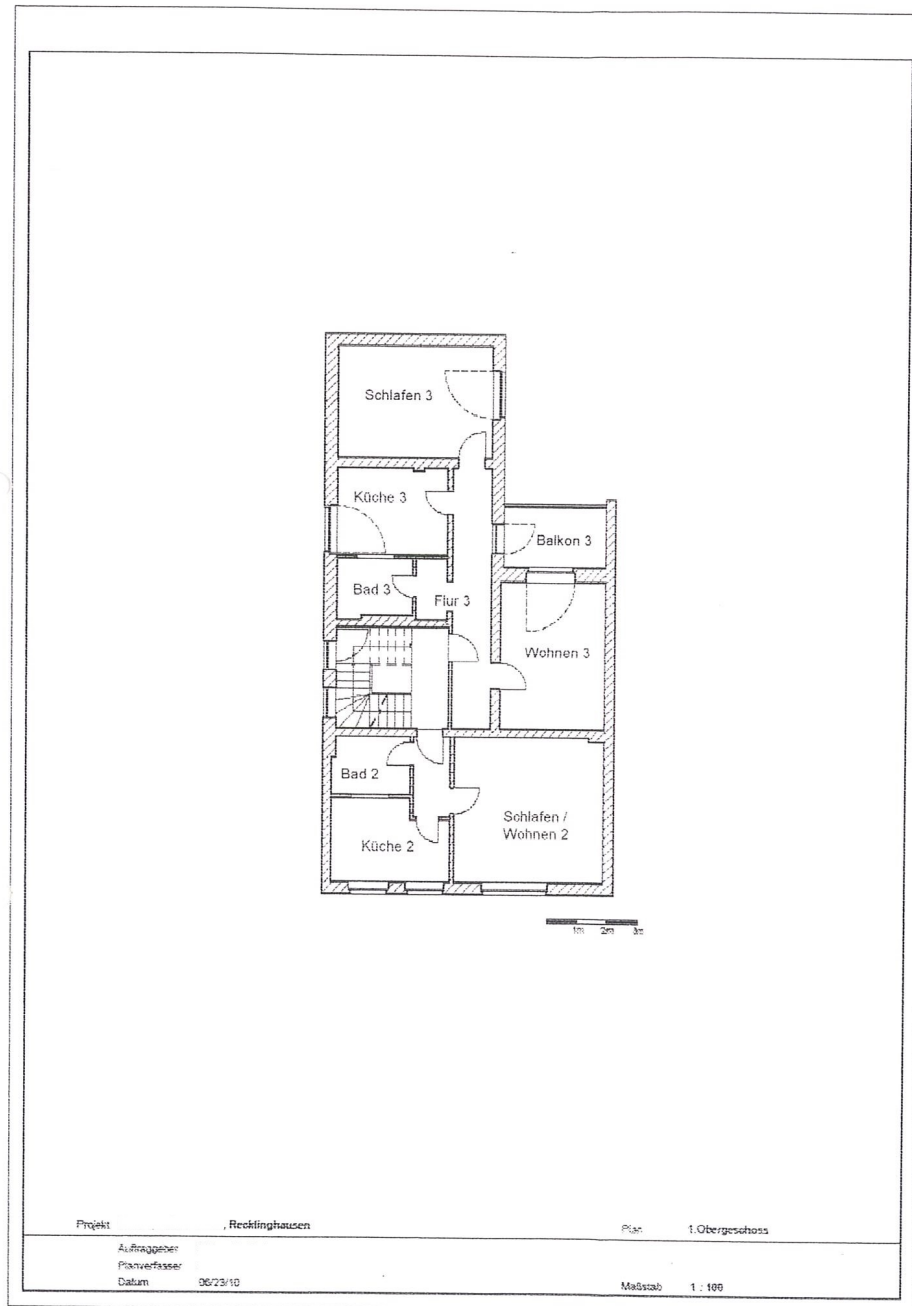


Wichtiger Hinweis:

Vorbehaltlich weisen wir darauf hin, dass die Objektangaben auf Informationen des Eigentümers beruhen und von uns nicht weiter überprüft worden sind, deshalb übernehmen wir keine Gewähr für deren Richtigkeit.

Anlage- / Renditeobjekt in Recklinghausen (Ost)

Objekt-Nr. 1918, Stand 03.04.2025

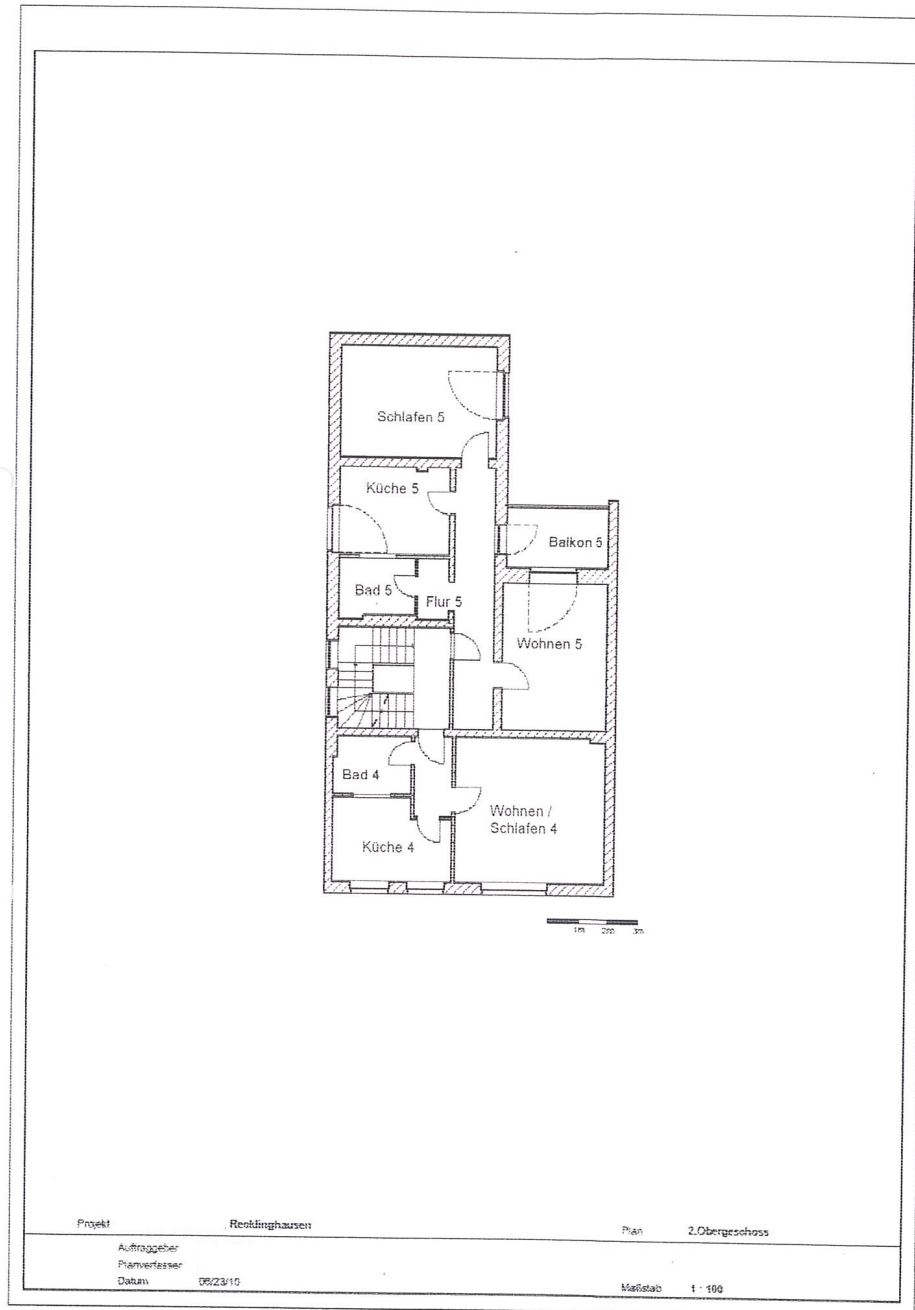


Wichtiger Hinweis:

Vorbehaltlich weisen wir darauf hin, dass die Objektangaben auf Informationen des Eigentümers beruhen und von uns nicht weiter überprüft worden sind, deshalb übernehmen wir keine Gewähr für deren Richtigkeit.

Anlage- / Renditeobjekt in Recklinghausen (Ost)

Objekt-Nr. 1918, Stand 03.04.2025

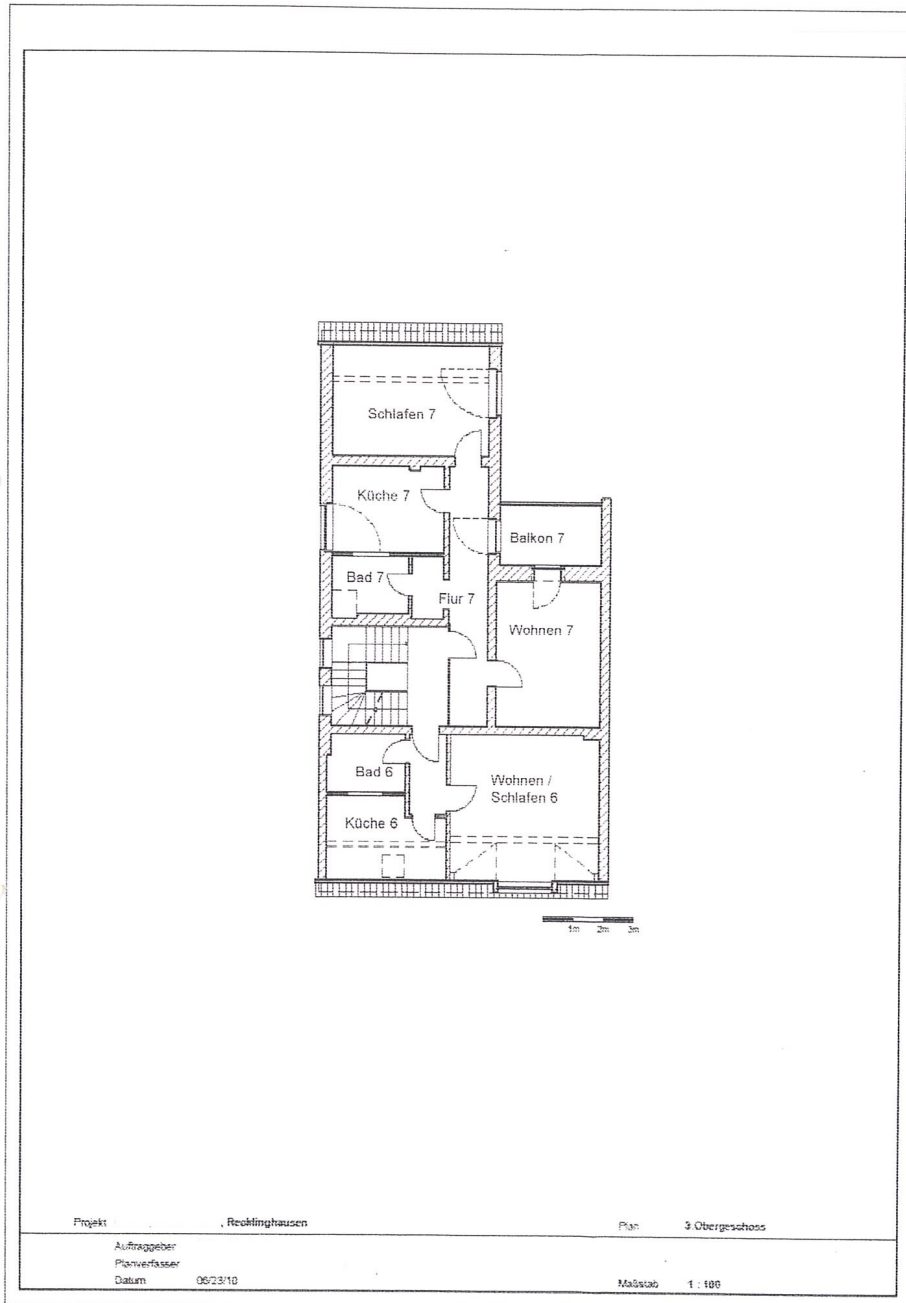


Wichtiger Hinweis:

Vorbehaltlich weisen wir darauf hin, dass die Objektangaben auf Informationen des Eigentümers beruhen und von uns nicht weiter überprüft worden sind, deshalb übernehmen wir keine Gewähr für deren Richtigkeit.

Anlage- / Renditeobjekt in Recklinghausen (Ost)

Objekt-Nr. 1918, Stand 03.04.2025

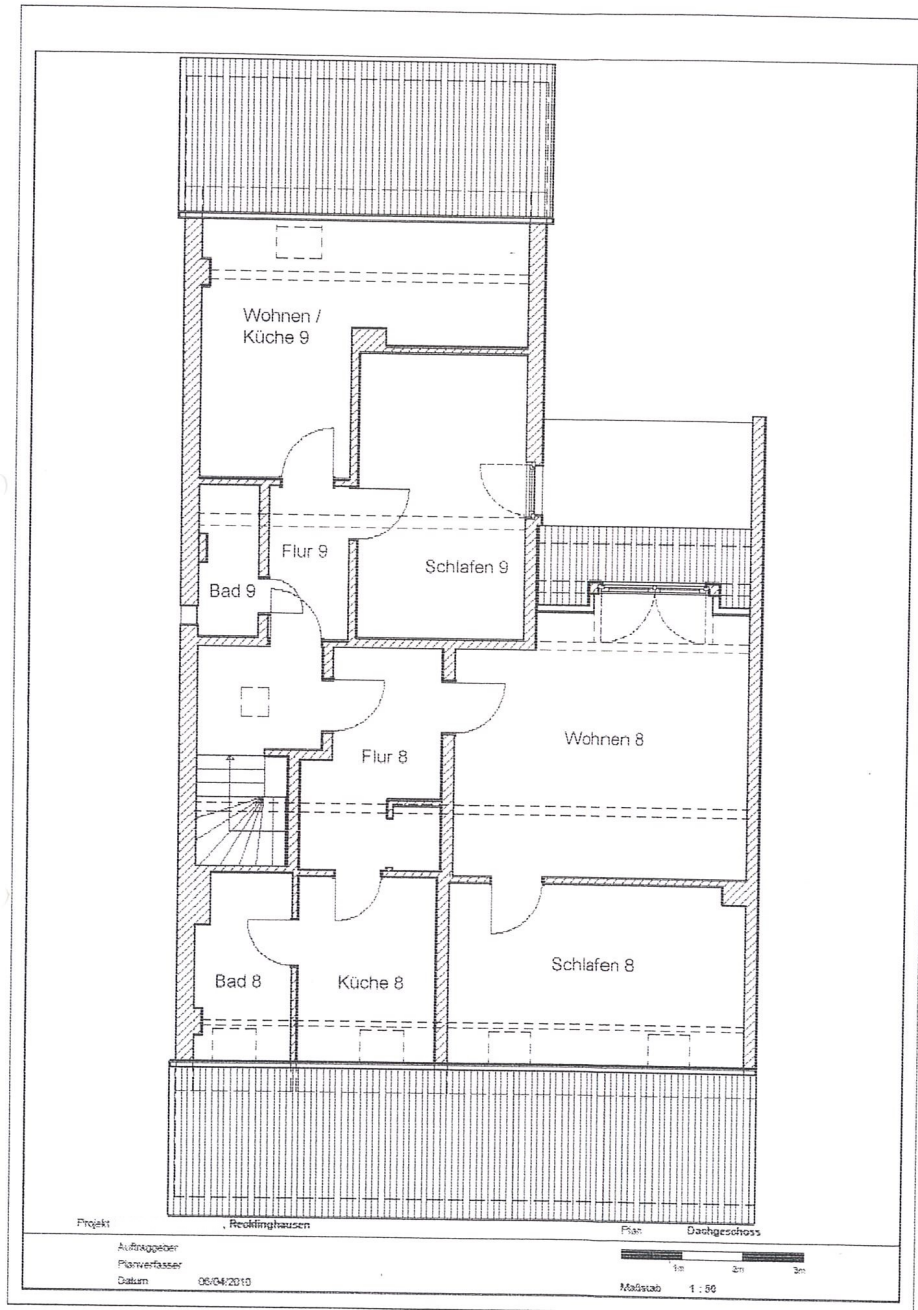


Wichtiger Hinweis:

Vorbehaltlich weisen wir darauf hin, dass die Objektangaben auf Informationen des Eigentümers beruhen und von uns nicht weiter überprüft worden sind, deshalb übernehmen wir keine Gewähr für deren Richtigkeit.

Anlage- / Renditeobjekt in Recklinghausen (Ost)

Objekt-Nr. 1918, Stand 03.04.2025

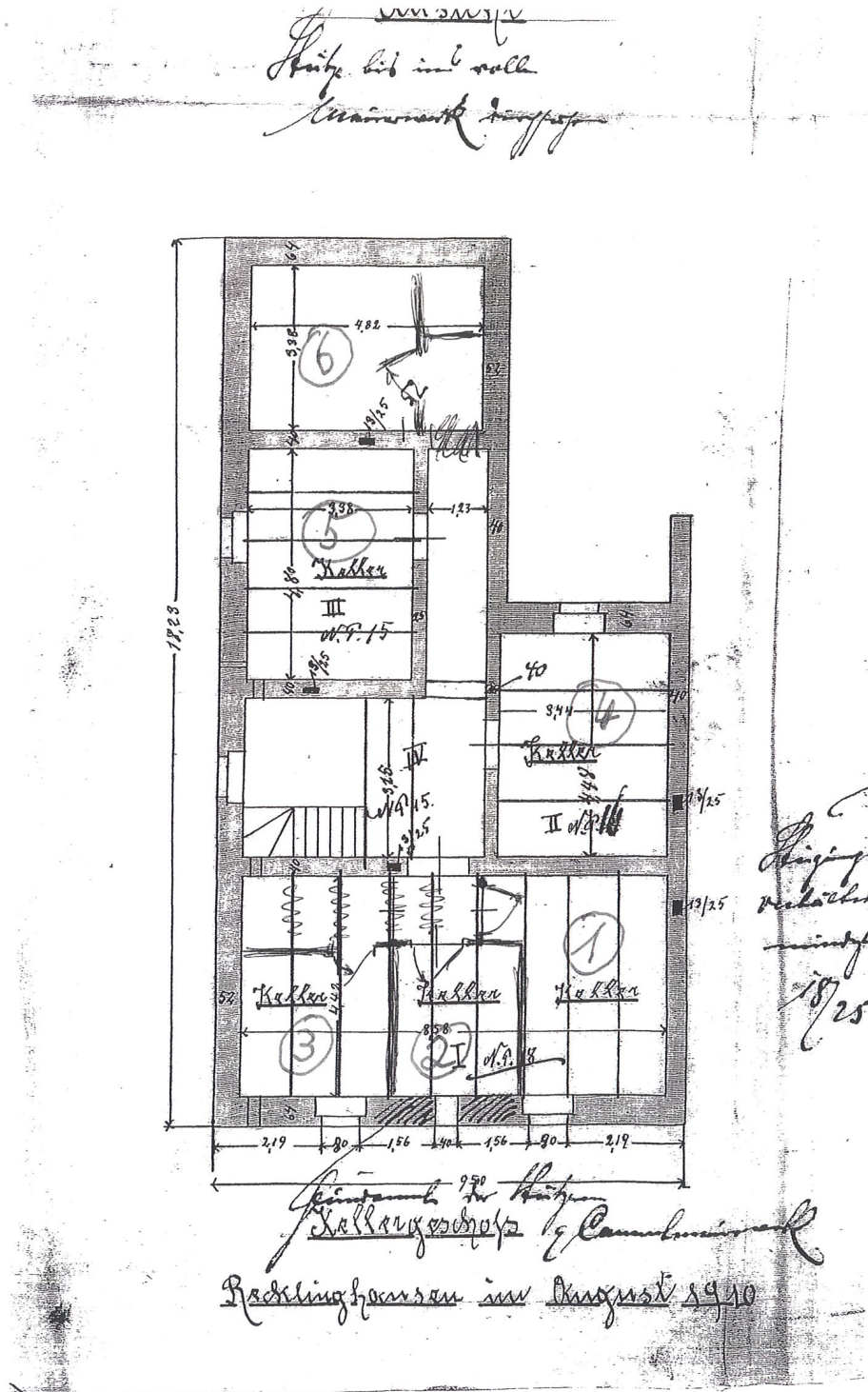


Wichtiger Hinweis:

Vorbehaltlich weisen wir darauf hin, dass die Objektangaben auf Informationen des Eigentümers beruhen und von uns nicht weiter überprüft worden sind, deshalb übernehmen wir keine Gewähr für deren Richtigkeit.

**Anlage- / Renditeobjekt
in Recklinghausen (Ost)**

Objekt-Nr. 1918, Stand 03.04.2025



Wichtiger Hinweis:

Vorbehaltlich weisen wir darauf hin, dass die Objektangaben auf Informationen des Eigentümers beruhen und von uns nicht weiter überprüft worden sind, deshalb übernehmen wir keine Gewähr für deren Richtigkeit.